



Emisiones de Fideicomisos Financieros y Obligaciones Negociables

Informe Semanal: 6 de enero
Elaborado por: FIRST CAPITAL GROUP

www.firstcapital.group

© 2023 FIRST Capital Group



FIRST

CAPITAL GROUP

ÍNDICE

1

Emisiones de Fideicomisos Financieros
colocados en las últimas seis semanas

2

Curva de rendimiento de Bonos Senior
de Fideicomisos Financieros

3

Curva comparativa versus tasa BADLAR
de Bonos senior de Fideicomisos Financieros

4

Emisiones de Obligaciones Negociables Régimen General
colocadas en las últimas seis semanas

5

Emisiones de las Obligaciones Negociables PYME
colocadas en las últimas seis semanas

6

Curva de rendimientos de emisiones en Pesos
Obligaciones Negociables Régimen General

7

Curva de rendimientos de emisiones en Dólares
Obligaciones Negociables Régimen General

EMISIONES DE FIDEICOMISOS FINANCIEROS



Detalle de Fideicomisos Financieros

- Últimas 6 semanas-

Fideicomisos Financieros	Particip. First/Z&A	Fecha de Colocación	Moneda	Monto autorizado (en millones)	Monto VDF A	Duration VDF A	Cupón VDF Clase A (TNA)	Calificación	PyME	Tasa/ Margen de Corte	Rend. Esperado (TEA)	Rend. Esperado (TNA 30 días)	Spread s/ BADLAR	Oferta Realizada / Valores Ofrecidos
Mis 22	ZA	29/11/22	AR\$	383,7	255,5	4,5	B + 1% (70% - 85%)	FixScr S.A. AAA		106,90%	107,29%	75,15%	5,97%	1,81
Mercado Crédito Consumo 15		01/12/22	AR\$	3.500,0	2.660,0	6,2	B + 2% (35% - 92%)	FixScr S.A. AAA		39,00%	99,10%	70,88%	2,57%	1,61
Diesel Lange 1		01/12/22	AR\$	112,0	92,2	6,0	B + 1% (60% - 82%)	FixScr S.A. AAA		85,32%	99,66%	71,18%	2,87%	1,51
Ruralco 5		01/12/22	US\$	5,4	3,5	12,4	3,00%	FixScr S.A. AA	Si	2,35%	2,35%	2,33%	-	1,08
Megabono Crédito 272	ZA	06/12/22	AR\$	2.751,4	2.411,5	4,7	B + 4% (60% - 85%)	FixScr S.A. AAA		86,39%	105,31%	74,13%	5,13%	1,39
Confibono 67	ZA	07/12/22	AR\$	645,3	590,3	5,2	B + 4% (70% - 85%)	FixScr S.A. AAA		99,89%	107,03%	75,02%	5,08%	1,82
Ceibo Créditos 4	ZA	12/12/22	AR\$	376,5	201,4	2,5	B + 2% (65% - 82%)	FixScr S.A. A1		91,00%	106,62%	74,81%	5,43%	1,68
Secubono 222	ZA	12/12/22	AR\$	697,8	432,5	3,9	B + 1% (70 - 85%)	FixScr S.A. AA		110,70%	111,01%	77,05%	7,67%	1,69
VOII 1	ZA	14/12/22	AR\$	1.701,4	1.190,9	4,5	B + 0% (65 - 90%)	S&P AAA		100,32%	109,14%	76,10%	5,85%	1,06
Megabono 279	ZA	14/12/22	AR\$	2.978,8	2.616,6	5,7	B + 2% (60% - 85%)	FixScr S.A. AAA		91,67%	107,44%	75,23%	4,98%	1,11
CFA Créditos 3		15/12/22	AR\$	1.050,0	670,0	3,7	B + 2% (65% - 92%)	FixScr S.A. AAA		91,29%	103,33%	73,10%	3,54%	1,12
Mercado Crédito 18		15/12/22	AR\$	5.000,0	3.700,0	6,6	B + 2% (35% - 92%)	FixScr S.A. AAA		35,88%	105,00%	73,98%	4,41%	1,19
Consubond 179	ZA	16/12/22	AR\$	1.387,0	1.158,1	2,6	B + 1% (70% - 85%)	FixScr S.A. AAA		101,00%	101,87%	72,34%	2,84%	1,59
Wenance 2		16/12/22	AR\$	481,5	382,4	3,3	B + 1% (72% - 85%)	S&P AA		107,90%	107,90%	75,47%	5,97%	1,46
Collins S.A. 4		21/12/22	AR\$	200,0	149,7	4,1	B + 1% (70% - 85%)	Moody's AAA	Si	102,93%	103,64%	73,27%	3,89%	1,66
Cooperativa 2001 8		21/12/22	AR\$	182,8	130,0	6,3	B + 1,5% (68% - 87%)	Pro Rating AAA	Si	101,00%	107,27%	75,14%	5,77%	1,35
Agro Solutions DVA 4	ZA	21/12/22	US\$	3,1	2,4	6,0	3,00%	FixScr S.A. A1		2,00%	2,00%	1,98%	-	1,00
Centrocard Créditos 3		22/12/22	AR\$	445,0	380,0	5,0	B + 1% (73% - 85%)	FixScr S.A. AA+		105,14%	105,14%	74,05%	4,98%	1,91
Insuagro 10		23/12/22	US\$	6,4	4,2	12,2	3,00%	FixScr S.A. AA	Si	1,47%	1,47%	1,46%	-	2,00
Cencosud 26	ZA	26/12/22	AR\$	2.341,2	1.795,4	2,6	B + 1% (70% - 79%)	FixScr S.A. AAA		101,46%	101,98%	72,40%	2,71%	2,32
Metalcred 8		27/12/22	US\$	3,4	2,3	8,2	3,00%	FixScr S.A. AA	Si	3,00%	3,00%	2,96%	-	1,47
Findo 1		28/12/22	AR\$	101,1	67,6	1,7	B (61% - 71%)	FixScr S.A. A1		79,99%	112,40%	77,74%	8,24%	1,61
Unicred Factoring 18	ZA	28/12/22	AR\$	782,7	613,7	5,4	B (68% - 82%)	FixScr S.A. AA	Si	93,74%	99,76%	71,23%	1,73%	1,57
Secubono 223	ZA	04/01/23	AR\$	1.022,1	663,9	4,3	B + 1% (70 - 85%)	FixScr S.A. AA		110,50%	110,99%	77,03%	7,66%	1,29
San Cristóbal Servicios Financieros 1	ZA	05/01/23	AR\$	422,5	401,0	5,2	B + 1% (66% - 76%)	Moody's AAA	Si	87,03%	94,66%	68,49%	-0,01%	2,01

Rendimiento esperado considerando la tasa BADLAR constante durante la vida del VDF A.
Tasa BADLAR considerada del día de la colocación.

Fuente: elaboración propia en base a información de la Comisión Nacional de Valores

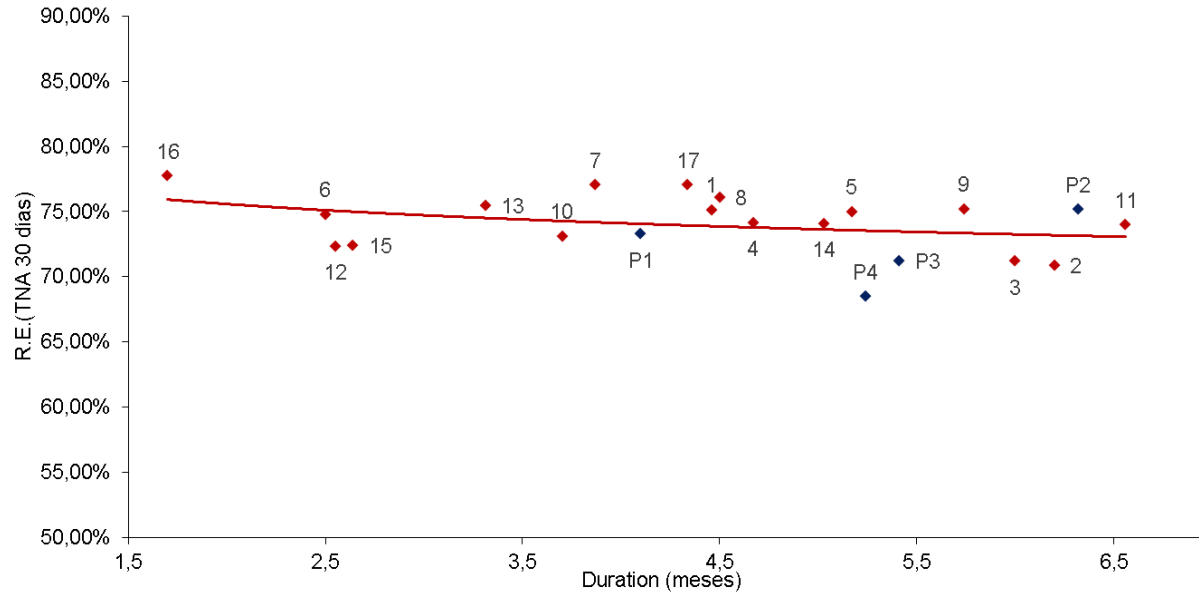
CURVA DE RENDIMIENTO DE BONOS SENIOR

4.91



Fideicomisos: Bonos A Yield Curve

- Últimas 6 semanas -



Ref	Fideicomiso Financiero	Duration (meses)	Rend. Esperado (TNA 30 días)	Fecha Colocación
1	Mis 22	4,5	75,15%	29/11/2022
2	Mercado Crédito Consumo 15	6,2	70,88%	1/12/2022
3	Diesel Lange 1	6,0	71,18%	1/12/2022
4	Megabono Crédito 272	4,7	74,13%	6/12/2022
5	Confibono 67	5,2	75,02%	7/12/2022
6	Ceibo Créditos 4	2,5	74,81%	12/12/2022
7	Secubono 222	3,9	77,05%	12/12/2022
8	VOII 1	4,5	76,10%	14/12/2022
9	Megabono 279	5,7	75,23%	14/12/2022
10	CFA Créditos 3	3,7	73,10%	15/12/2022
11	Mercado Crédito 18	6,6	73,98%	15/12/2022
12	Consubond 179	2,6	72,34%	16/12/2022
13	Wenance 2	3,3	75,47%	16/12/2022
14	Centrocárd Créditos 3	5,0	74,05%	22/12/2022
15	Cencosud 26	2,6	72,40%	26/12/2022
16	Findo 1	1,7	77,74%	28/12/2022
17	Secubono 223	4,3	77,03%	4/1/2023
Régimen PyME				
P1	Collins S.A. 4	4,1	73,27%	21/12/2022
P2	Cooperativa 2001 8	6,3	75,14%	21/12/2022
P3	Unicred Factoring 18	5,4	71,23%	28/12/2022
P4	San Cristóbal Servicios Financi	5,2	68,49%	5/1/2023

Fuente: elaboración propia en base a información de la Comisión Nacional de Valores

Rendimiento esperado considerando la tasa BADLAR constante durante la vida del V DFA. Tasa BADLAR considerada del día de la colocación

Nota 1: el fideicomiso financiero "Ruralco 5" presentó TIR y R.E. igual a 2,3%.

Nota 2: el fideicomiso financiero "Agro Solutions DVA 4" presentó TIR y R.E. igual a 2%.

Nota 3: el fideicomiso financiero "Insuagro 10" presentó TIR y R.E. igual a 1,47%.

Nota 4: el fideicomiso financiero "Metalcred 8" presentó TIR y R.E. igual a 3%.

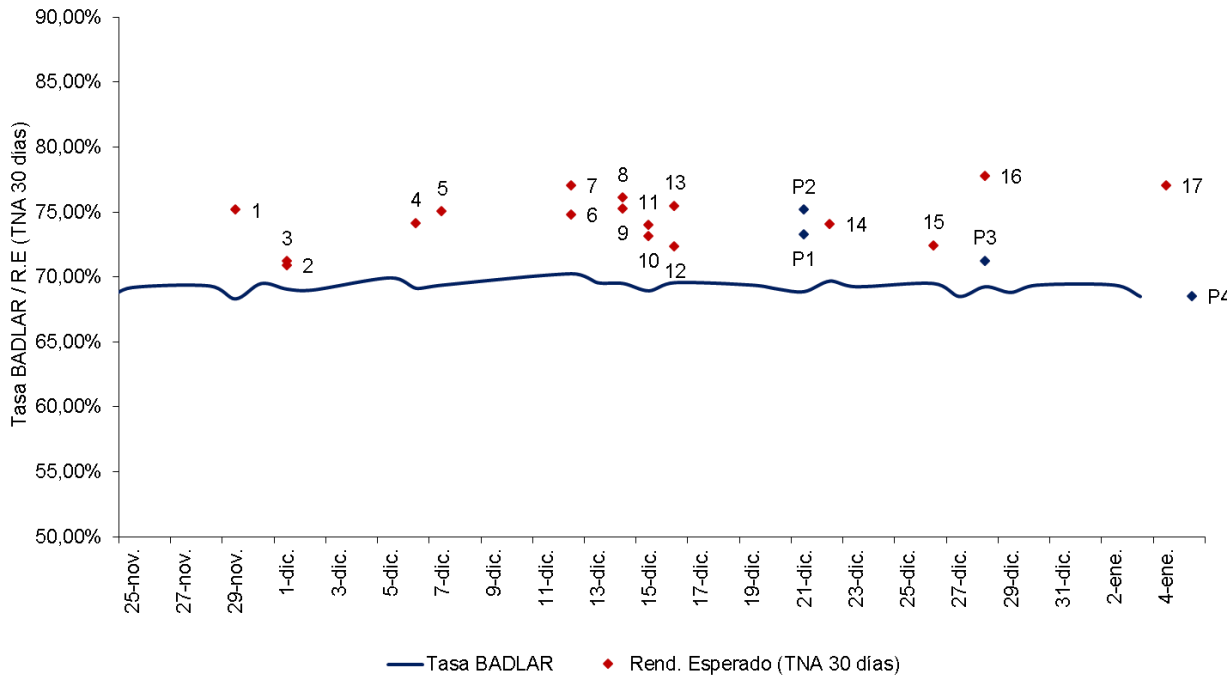
CURVA COMPARATIVA VERSUS TASA BADLAR

4.91



Fideicomisos: comparativo versus tasa BADLAR

- Últimas 6 semanas -



Ref	Fideicomiso Financiero	Fecha Colocación	Rend. Esperado (TNA 30 días)	Tasa BADLAR (%)	Spread s/BADLAR
1	Mis 22	29/11/2022	75,15%	69,2%	5,97%
2	Mercado Crédito Consumo 15	1/12/2022	70,88%	68,3%	2,57%
3	Diesel Lange 1	1/12/2022	71,18%	68,3%	2,87%
4	Megabono Crédito 272	6/12/2022	74,13%	69,0%	5,13%
5	Confibono 67	7/12/2022	75,02%	69,9%	5,08%
6	Ceibo Créditos 4	12/12/2022	74,81%	69,4%	5,43%
7	Secubono 222	12/12/2022	77,05%	69,4%	7,67%
8	VOII 1	14/12/2022	76,10%	70,3%	5,85%
9	Megabono 279	14/12/2022	75,23%	70,3%	4,98%
10	CFA Créditos 3	15/12/2022	73,10%	69,6%	3,54%
11	Mercado Crédito 18	15/12/2022	73,98%	69,6%	4,41%
12	Consubond 179	16/12/2022	72,34%	69,5%	2,84%
13	Wenance 2	16/12/2022	75,47%	69,5%	5,97%
14	Centrocard Créditos 3	22/12/2022	74,05%	69,1%	4,98%
15	Cencosud 26	26/12/2022	72,40%	69,7%	2,71%
16	Findo 1	28/12/2022	77,74%	69,5%	8,24%
17	Secubono 223	4/1/2023	77,03%	69,4%	7,66%
Régimen PyME					
P1	Collins S.A. 4	21/12/2022	73,27%	69,4%	3,89%
P2	Cooperativa 2001 8	21/12/2022	75,14%	69,4%	5,77%
P3	Unicred Factoring 18	28/12/2022	71,23%	69,5%	1,73%
P4	San Cristóbal Servicios Financie	5/1/2023	68,49%	68,5%	-0,01%

Fuente: elaboración propia en base a información de la Comisión Nacional de Valores

Rendimiento esperado considerando la tasa BADLAR constante durante la vida del V DFA. Tasa BADLAR considerada del día de la colocación

Nota 1: el fideicomiso financiero "Ruralco 5" presentó TIR y R.E. igual a 2,3%.

Nota 2: el fideicomiso financiero "Agro Solutions DVA 4" presentó TIR y R.E. igual a 2%.

Nota 3: el fideicomiso financiero "Insuagro 10" presentó TIR y R.E. igual a 1,47%.

Nota 4: el fideicomiso financiero "Metalcred 8" presentó TIR y R.E. igual a 3%.

EMISIONES DE OBLIGACIONES NEGOCIABLES

4.91



Régimen General

- Últimas 6 semanas -

Emisor	Serie / Clase	Fecha de colocación	Moneda	Monto Colocado	Tipo de Bono	Resultado de colocación		Duration (meses)	Calificación	Información adicional
Refi Pampa S.A	B	01/12/22	US\$	15.615.000	ON	Fija	3,00%	32,0	BBB+	Dollar-linked
Vista Energy Argentina S.A.U	15	02/12/22	US\$	13.500.000	ON	Fija	4,00%	24,6	AAA	Dollar-linked
Vista Energy Argentina S.A.U	16	02/12/22	US\$	63.450.309	ON	Fija	0,00%	42,1	AAA	Dollar-linked (canje)
Vista Energy Argentina S.A.U	17	02/12/22	US\$	39.118.007	ON	Fija	0,00%	48,0	AAA	Dollar-linked
Agrofina S.A	XI	05/12/22	US\$	12.567.727	ON	Fija	3,00%	28,1	A-	Dollar-linked
Petroquímica Comodoro Rivadavia S.A	K	05/12/22	US\$	60.000.000	ON	Fija	0,50%	44,6	AA-	Dollar-linked
CT Barragán S.A	6	12/12/22	US\$	58.577.648	ON	Fija	-0,21%	29,5	A+	Dollar-linked
Ángel Estrada y Compañía S.A	11	14/12/22	AR\$	767.446.001	ON	Margen	4,49%	10,0	A2	
Ángel Estrada y Compañía S.A	12	14/12/22	AR\$	80.041.001	ON	Margen	7,00%	20,1	BBB+	
LIPSA S.R.L	IV	15/12/22	US\$	5.750.000	ON	Fija	3,00%	20,8	A	Dollar-linked
Crédito Directo S.A	XX	16/12/22	AR\$	605.570.393	ON	Margen	5,50%	8,0	A3	
Petróleos Sudamericanos S.A.	1	16/12/22	US\$	2.791.280	ON	Fija	2,10%	20,6	A-	Dollar-linked
SICOM S.A.	1	16/12/22	AR\$	50.000.000	ON	Margen	6,40%	13,5	AA	
Pampa Energía S.A.	13	16/12/22	US\$	49.846.109	ON	Fija	0,00%	60,0	AA	Dollar-linked
Cresud S.A.C.I.F. Y A.	40	16/12/22	US\$	38.210.127	ON	Fija	0,00%	42,1	AA	Dollar-linked
Laboratorios Richmond S.A.C.I.F.	4	21/12/22	AR\$	1.005.012.000	ON	Margen	5,00%	9,4	A	
YPF Energía Eléctrica S.A.	XXI	05/01/23	US\$	230.000.000	ON	Fija	1,00%	36,1	AAA	Dollar-linked
YPF Energía Eléctrica S.A.	XXII	05/01/23	AR\$	12.488.623.000	ON	Margen	3,00%	13,0	AAA	

Fuente: elaboración propia en base a información de la Comisión Nacional de Valores

EMISIONES DE OBLIGACIONES NEGOCIABLES

4.91



Régimen PyME CNV / Garantizada

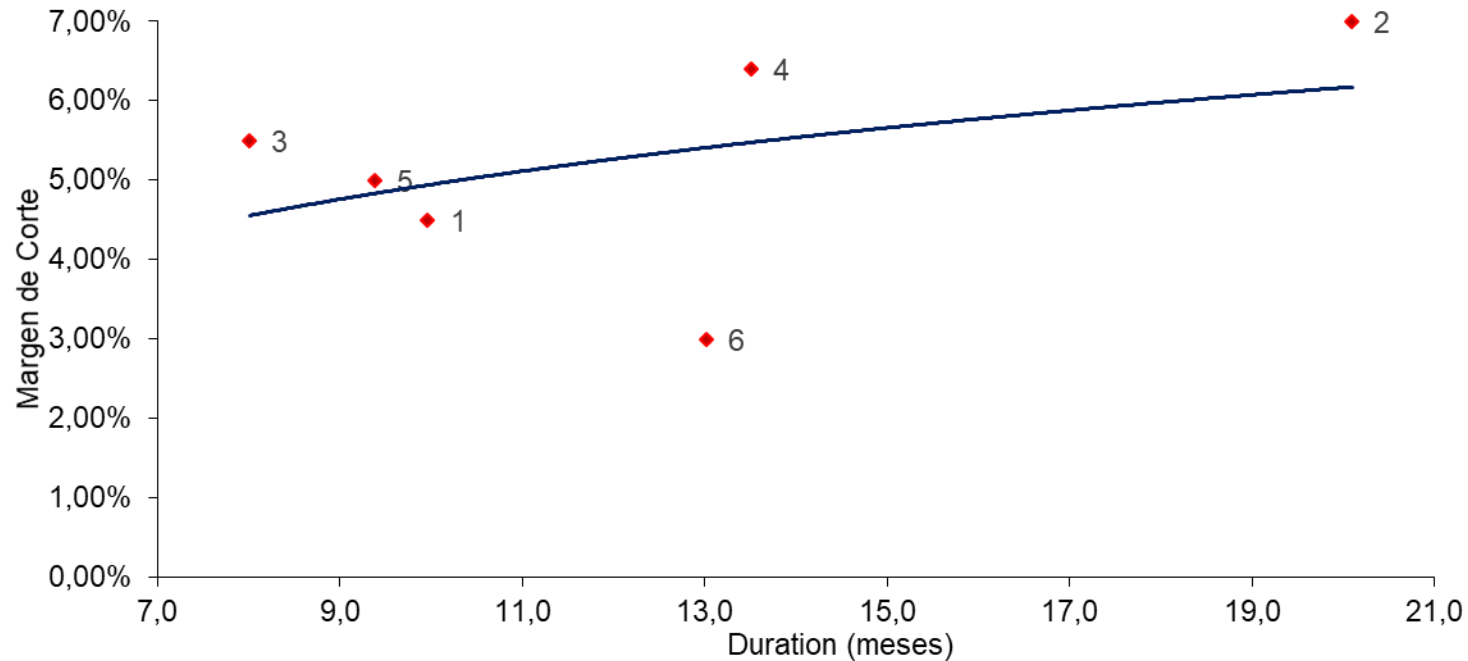
- Últimas 6 semanas -

Emisor	Serie / Clase	Fecha de colocación	Moneda	Monto Colocado	Régimen de Información	Resultado de colocación		Duration (meses)		Información adicional
Conci S.A.	I	01/12/22	US\$	898.499	ON PYME CNV GARANTIZADA	Fija	0,00%	29,0	S/C	Dollar-linked
Alfredo José S.A	II	02/12/22	US\$	747.168	ON PYME CNV GARANTIZADA	Fija	0,00%	21,1	S/C	Dollar-linked
Syntex S.A	II	05/12/22	US\$	1.192.819	ON PYME CNV GARANTIZADA	Fija	0,00%	21,4	S/C	Dollar-linked
Asociación Civil Sumatoria	II	05/12/22	AR\$	120.000.000	ON PYME CNV GARANTIZADA	Margen	0,00%	11,0	S/C	
Prodeman S.A	II	14/12/22	US\$	5.262.850	ON PYME CNV GARANTIZADA	Fija	0,00%	33,5	S/C	Dollar-linked
Eskabe S.A	I	15/12/22	AR\$	350.000.000	ON PYME CNV GARANTIZADA	Margen	1,49%	13,5	S/C	
SION S.A	A	15/12/22	AR\$	200.000.000	PYME CNV	Margen	4,75%	13,5	A-	
Agroempresa Colón S.A	I	19/12/22	AR\$	97.500.000	ON PYME CNV GARANTIZADA	Margen	2,00%	17,0	S/C	
Agroempresa Colón S.A	II	19/12/22	US\$	2.044.446	ON PYME CNV GARANTIZADA	Fija	-0,49%	30,8	S/C	Dollar-linked
Sierras de Mazán S.A	I	19/12/22	US\$	2.899.924	ON PYME CNV GARANTIZADA	Fija	-0,79%	30,8	S/C	Dollar-linked
Domaine Bousquet S.A.	II	21/12/22	US\$	1.445.644	ON PYME CNV GARANTIZADA	Fija	0,00%	30,9	S/C	Dollar-linked
Ozog Vial SRL	A	21/12/22	AR\$	57.500.000	ON PYME CNV GARANTIZADA	Margen	6,00%	13,2	S/C	
Ozog Vial SRL	B	21/12/22	AR\$	57.500.000	ON PYME CNV GARANTIZADA	Margen	7,00%	17,0	S/C	
Tigonbu S.A	2	21/12/22	US\$	2.500.000	ON PYME CNV GARANTIZADA	Fija	0,00%	33,0	S/C	Dollar-linked
Agroideas S.A	II	21/12/22	AR\$	40.000.000	ON PYME CNV GARANTIZADA	Margen	3,50%	11,7	S/C	
Cueros y Cuerinas SRL	2	22/12/22	AR\$	60.000.000	ON PYME CNV GARANTIZADA	Margen	3,74%	12,0	S/C	
Terragene S.A	2	22/12/22	US\$	1.500.000	ON PYME CNV GARANTIZADA	Fija	0,00%	21,8	S/C	Dollar-linked
Frigorífico Entrerriano de Productores Avícolas S.A	I	26/12/22	AR\$	185.000.000	ON PYME CNV GARANTIZADA	Margen	2,90%	13,4	S/C	
Frigorífico Entrerriano de Productores Avícolas S.A	II	26/12/22	US\$	143.215	ON PYME CNV GARANTIZADA	Fija	0,00%	21,1	S/C	Dollar-linked
President Petroleum S.A	III	26/12/22	US\$	10.799.696	PYME CNV	Fija	4,00%	27,3	A-	Dollar-linked
Win S.A.S	A	27/12/22	AR\$	22.500.000	ON PYME CNV GARANTIZADA	Margen	4,50%	12,1	S/C	
Win S.A.S	B	27/12/22	AR\$	22.500.000	ON PYME CNV GARANTIZADA	Margen	7,00%	16,8	S/C	

CURVA DE RENDIMIENTOS EN PESOS

Yield Curve Régimen General

- Últimas 6 semanas -

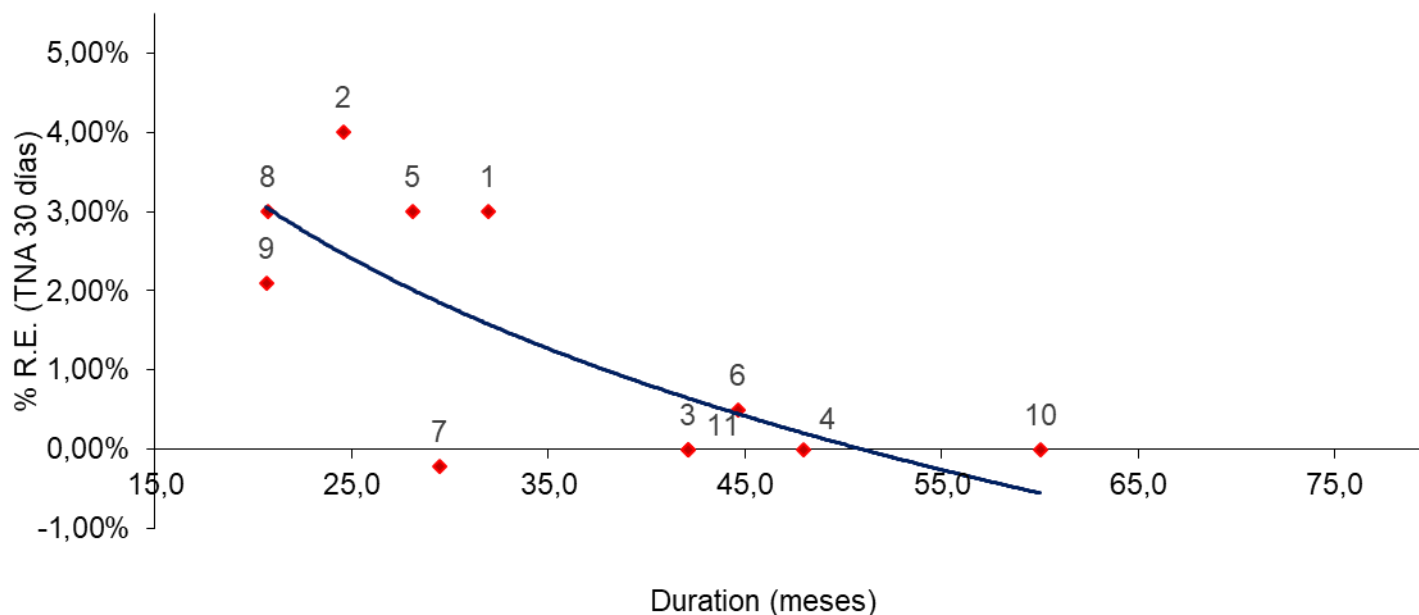


Fuente: elaboración propia en base a información de la Comisión Nacional de Valores

CURVA DE RENDIMIENTOS EN DÓLARES

Yield Curve Régimen General

- Últimas 6 semanas -



N°	Emisor	Duration (meses)	Rend. Esp. (TNA 30 días)	Fecha Colocación
1	Refi Pampa S.A	32,0	3,00%	1/12/2022
2	Vista Energy Argentina S.A.U	24,6	4,00%	2/12/2022
3	Vista Energy Argentina S.A.U	42,1	0,00%	2/12/2022
4	Vista Energy Argentina S.A.U	48,0	0,00%	2/12/2022
5	Agrofina S.A	28,1	3,00%	5/12/2022
6	Petroquímica Comodoro Rivadavia S.A	44,6	0,50%	5/12/2022
7	CT Barragán S.A	29,5	-0,21%	12/12/2022
8	LIPSA S.R.L	20,8	3,00%	15/12/2022
9	Petróleos Sudamericanos S.A.	20,6	2,10%	16/12/2022
10	Pampa Energía S.A.	60,0	0,00%	16/12/2022
11	Cresud S.A.C.I.F. Y A.	42,1	0,00%	16/12/2022

Fuente: elaboración propia en base a información de la Comisión Nacional de Valores

Nuestro Equipo

Sebastián Alberio
Senior Manager



sebastian.alberio@firstcapital.group

Ramiro Tersse
Senior Manager



ramiro.tersse@firstcapital.group

Carina De Lorenzo
Manager



carina.delorenzo@firstcapital.group

Juan Duperré
Manager



juan.duperre@firstcapital.group

Cristian Huayra
Deputy Manager



cristian.huayra@firstcapital.group



FIRST CORPORATE FINANCE ADVISORS S.A.

BUENOS AIRES

25 de Mayo 596 - Piso 20
C1002ABL Ciudad de Buenos Aires
(+54 11) 5256 5029

BUENOS AIRES

Ortiz de Ocampo 3302 - Módulo 1 -
PB - Oficina 2
C1425DSV Ciudad de Buenos Aires
(+54 11) 5235 1032

ROSARIO

Madres de Pza. 25 de Mayo 3020 - P.3
S2013SWJ Rosario
(+54 341) 527 3375

FIRST CAPITAL MARKETS S.A.

Ortiz de Ocampo 3302 - Módulo 1 -
P2 - Oficina 15
C1425DSV Ciudad de Buenos Aires
(+54 11) 5239 1032

(*) FIRST Capital Markets S.A.

Agente de Negociación registrado bajo el N° 532 de la CNV.

Agente de Administración de Productos de Inversión Colectiva de Fondos Comunes de Inversión registrado bajo el N° 49 de la CNV.